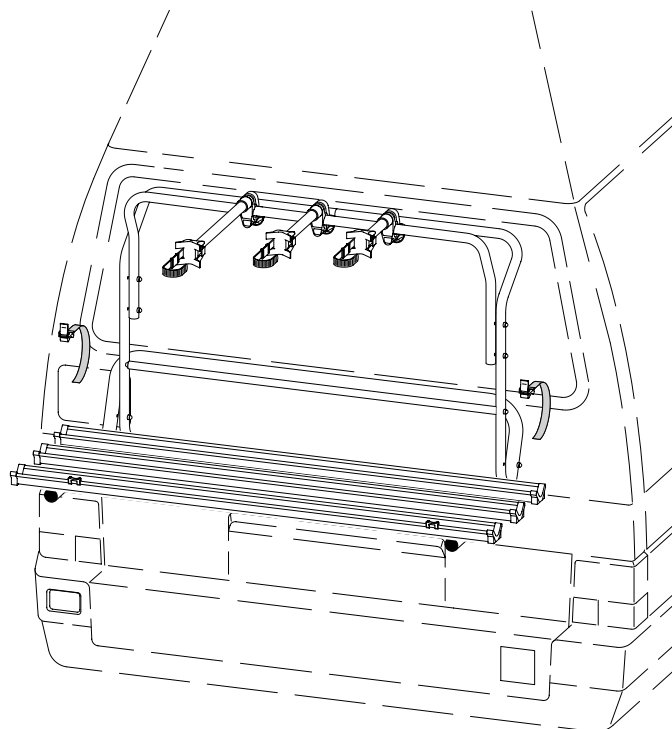


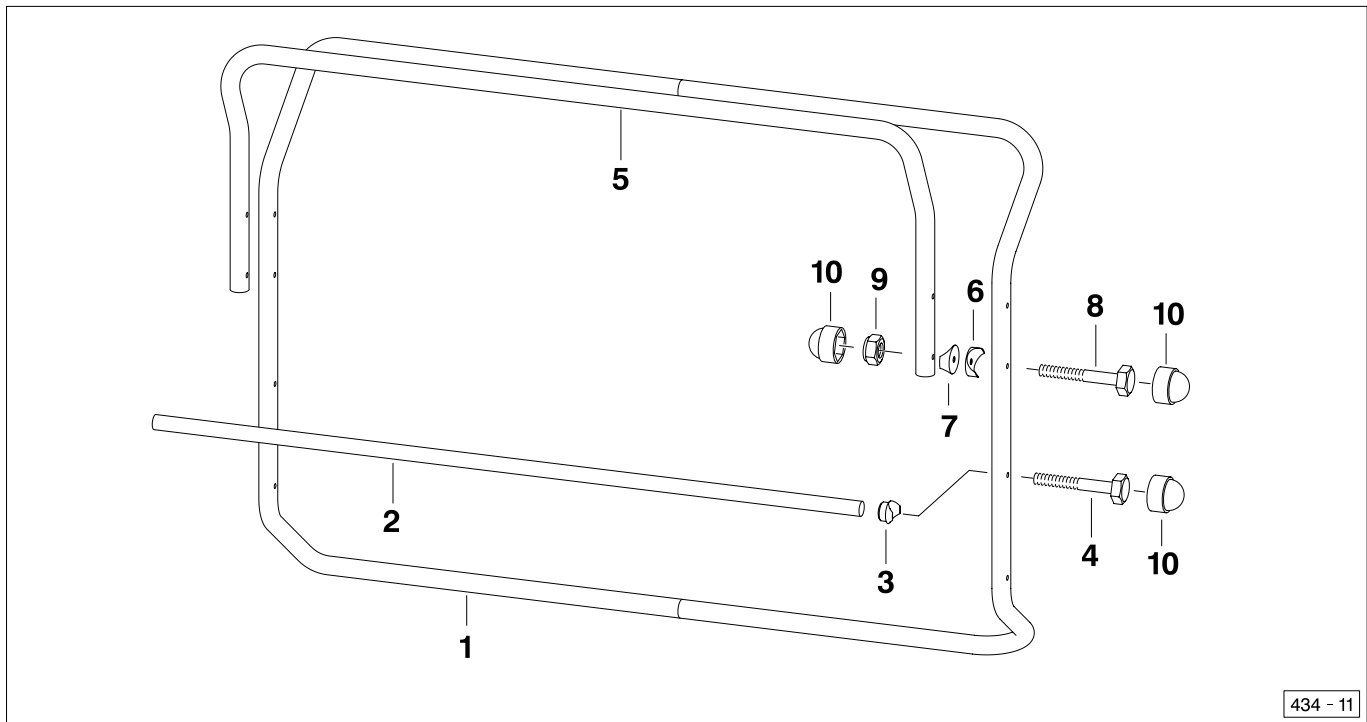
Fahrradträger (VW T4 California "exclusive")

Bestell - Nr. 218 001 434 029 (Nachrüstung)
 218 001 434 030 (Erstausrüstung)

Montage- und Bedienungsanleitung
Befestigung des Fahrradträgers am GfK-Heckteil.



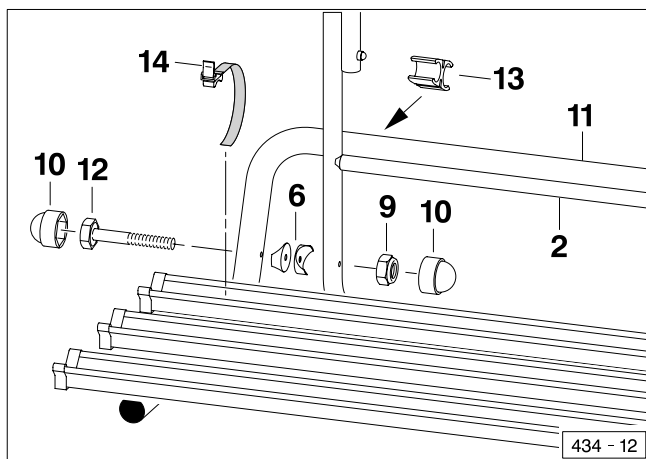
Montage



Zusammenbau Grundträger

Verbindungsrohr (2) zusammen mit den Anschlußstücken (3) zwischen den Grundträger halten und mit Sechskantschrauben (4) festschrauben. Querrohr (5) zusammen mit dazwischengelegten Gleitscheiben (6 u. 7) am Grundträger befestigen.

Dazu Sechskantschrauben (8) durchstecken und mit Sechskantmutter (9) verschrauben. Anschließend auf die Sechskantköpfe je eine Sechskantschutzkappe (10) drücken.



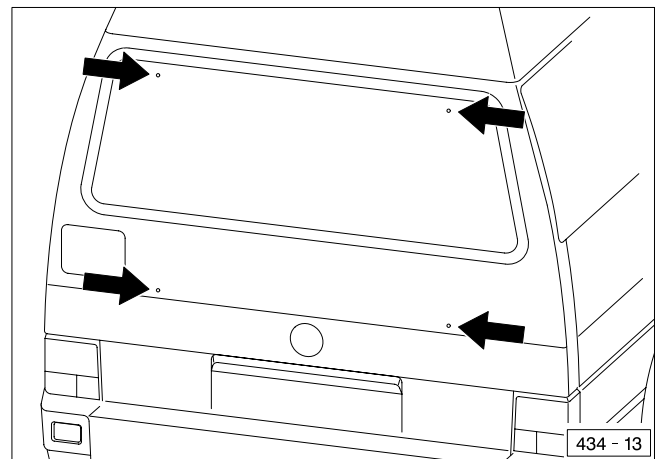
Schwenkbügel an Grundträger

Den Schwenkbügel (11) von unten über den Grundträger in Position bringen.

Zwischen Grundträger und Schwenkbügel (11) je zwei Gleitscheiben (6) legen. Befestigt wird der Schwenkbügel mit Sechskantschrauben (12) und Sechskantmutter (9) die anschließend mit Sechskantschutzkappen (10) abgedeckt werden.

Um den Schwenkbügel (11) zu arretieren werden rechts und links zwei Klipse (13), direkt neben dem Grundträger, am Verbindungsrohr (2) und am Schwenkbügel (11) eingeklippt.

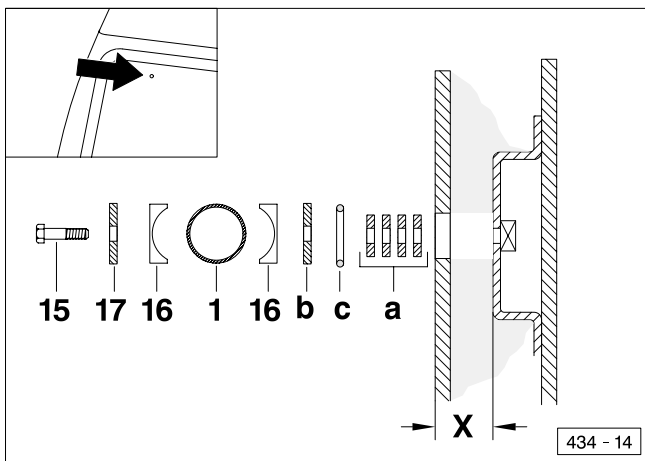
In den am Schwenkbügel befestigten Aufnahmeschienen befinden sich Schlitzlöcher die zur Aufnahme der Befestigungsriemen (14) dienen.



Fahrzeugvorbereitung

Hinweis:

Die im Heckteil sichtbaren Körnungen (Pfeile) vorsichtig aufbohren (Bohrer $\text{\O} 6 \text{ mm}$). Anschließend die Bohrungen mit einem Kegelfräser aufweiten, damit die Gewinde der einlaminierten Mutter freigelegt werden. Um die möglicherweise in die Gewinde hineingelaufene Kunststoffmasse zu entfernen, sind die Gewinde der Mutter mit einem Gewindebohrer (M8) nachzuschneiden.



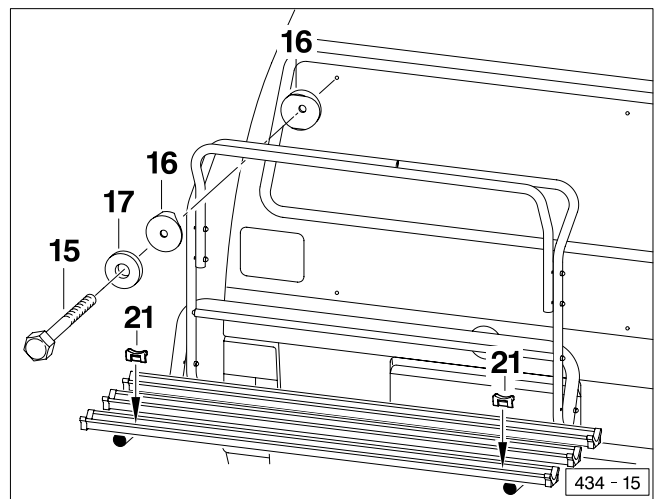
Achtung!

Bei einigen wenigen Fahrzeugen der Bauserie 95 (Kennbuchstabe „S“ auf dem Typschild der Einrichtung) sind die Abstände zwischen den einlamierten Muttern und der Heckteil-Außenschale größer als vorgesehen.

Bei diesen Fahrzeugen muß die Distanz (X) ermittelt und mit Scheiben (a) so ausgeglichen werden, daß die Scheiben mit der Heckteil-Außenschale abschließen.

Ein entsprechender Ausgleichsatz (A) kann bei den Westfalia-Werken unter der Bestell-Nr. 218 001 434 044 angefordert werden.

Vor Einsetzen der Scheiben (a) sind die Bohrungen mit einem Kegelfräser, oder mit anderem geeigneten Werkzeug, auf einen Durchmesser von 20 mm zu erweitern. Anschließend ist der Fahrradträger wie nachfolgend beschrieben zu befestigen. Unter die Satteldistanzstücke (16) sind jedoch Scheiben (b) zu legen, die mit Dichtband (c) unterfüttert werden.



Fahrradträger an Fahrzeug

Den vormontierten Fahrradträger an das Fahrzeug halten und mit Satteldistanzstücken (16) unterlegen. Danach den Träger mit Sechskantschrauben (15), die mit Satteldistanzstücken (16) und Scheiben (17) unterlegt werden, am Fahrzeug befestigen.

Anziehdrehmoment 10 Nm.

Zwei Anlageteile (21) auf die erste (oberste) Aufnahmeschiene klipsen.

Die Anlageteile (21) dabei so einstellen, daß sie bei hochgeklapptem Schwenkbügel vor den senkrechten Rohren des Grundträgers liegen.

Teile - Liste

Pos.	Benennung	Menge
1	Grundträger	1
2	Verbindungsrohr	1
3	Anschlußstück	2
4	Sechskantschraube M6 x 60	2
5	Querrohr	1
6	Gleitscheibe Ø 30	8
7	Gleitscheibe Ø 25	4
8	Sechskantschraube M6 x 65	4
9	Sechskantmutter M6	6
10	Sechskantschutzkappe M6	14
11	Schwenkbügel	1
12	Sechskantschraube M6 x 75	2
13	Klips	2
14	Befestigungsriemen	6
15	Sechskantschraube M8 x 60	4
16	Satteldistanzstück	8
17	Scheibe 8,4 DIN 9021	4
18	Abstandhalter 103 mm lg.	1
19	Abstandhalter 248 mm lg.	1
20	Abstandhalter 393 mm lg.	1
21	Anlageteile	2

Das Dichtband (c) gehört nicht zum Lieferumfang.

A	Ausgleichsatz	
a	Scheibe 8,4 DIN 125	16
b	Scheibe 8,4 DIN 9021	4

Ersatzteile für dieses Zubehör können Sie über Ihren Vertragspartner bei Westfalia Van Conversion GmbH (Ersatzteildienst) bestellen.

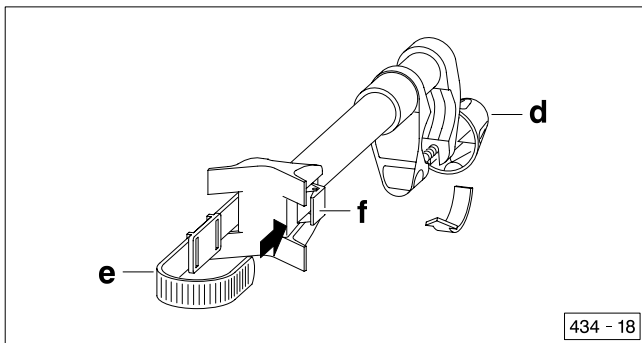
Bedienungshinweise

Abstandhalter an Querrohr

Lösen Sie durch Drehen am Handrad (**d**) die Klemmschelle und schwenken das Handrad in Pfeilrichtung. Positionieren Sie den Abstandhalter an die gewünschte Stelle des Querrohres (**5**). Schwenken Sie das Handrad (**d**) wieder hoch und drehen es wieder fest.

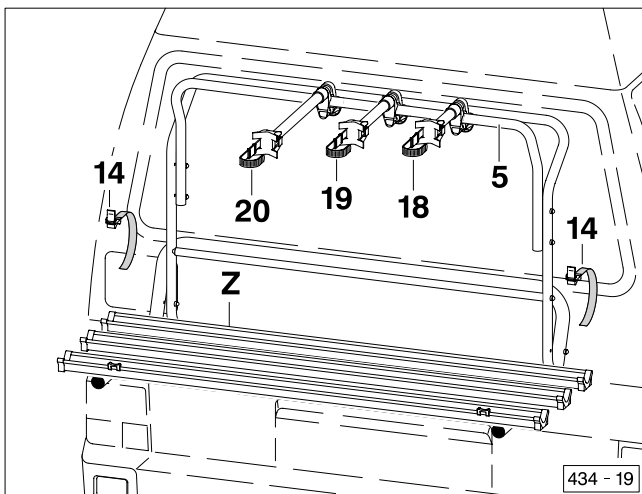
Ein Fahrrad befestigen Sie indem der Halteriem (**e**) um den entsprechenden Fahrradrahmen gelegt wird. Anschließend führen Sie das Ende des Halteriemens (**e**) in die Arretierungsklemme (**f**) und ziehen den Halteriem fest.

Vor Herausziehen des Halteriemens (**e**) ist die Arretierungsklemme (**f**) zu drücken.



Vor Umschwenken der Aufnahmeschienen in Transportposition ist unbedingt darauf zu achten, daß die beiden Klipse (**13**) so gestellt sind, daß der Schwenkbügel (**11**) sicher einrasten kann.

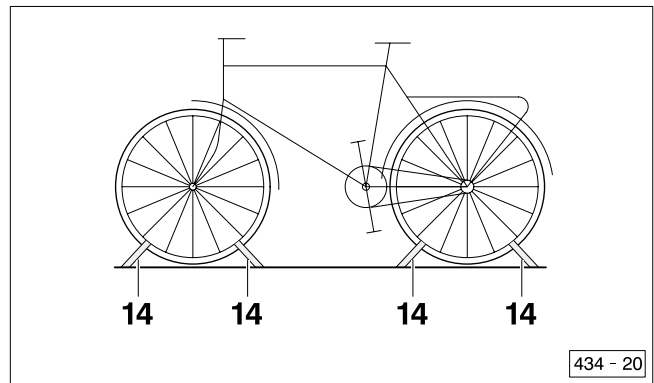
Die maximale Zuladung je Aufnahmeschiene darf keinesfalls **15 kg** überschreiten. Die zulässige Gesamtbelastung des Fahrradträgers beträgt somit **45 kg**.



Befestigung Fahrräder

Der Schwenkbügel hat Aufnahme- und Befestigungsmöglichkeiten für drei Fahrräder.

Das erste Fahrrad wird in die Aufnahmeschiene (**Z**) gestellt und mit dem kurzen Abstandhalter (**18**) direkt am Querrohr (**5**) befestigt. Das zweite Fahrrad wird mit Abstandhalter (**19**) und das dritte Fahrrad mit Abstandhalter (**20**) am Querrohr (**5**) befestigt.



Die Fahrräder sind mit je zwei Befestigungsriemen (**14**) an der entsprechenden Aufnahmeschiene zu befestigen. Die Befestigungsriemen müssen je nach Fahrradgröße so in die Aufnahmeschiene eingezogen werden, daß die Befestigungsriemen entweder schräg nach innen oder schräg nach außen zeigend das Fahrrad festspannen.

Achtung!

Beachten Sie, daß der Schwerpunkt der Ladung so nah wie möglich am Heck anliegt. Große bzw. schwere Fahrräder zuerst und Kinder- bzw. leichte Räder nach hinten.

Hinweis:

Der beladene Fahrradträger verändert das Fahr-, Brems- und Lenkverhalten des Fahrzeugs. Die Fahrweise ist dem geänderten Verhalten anzupassen. Die zu transportierenden Fahrräder dürfen nicht zur Verkehrsgefährdung führen.

Achtung!

Die Befestigungselemente der Fahrräder, Befestigungsriemen und Abstandhalter, sind regelmäßig auf festen Sitz zu kontrollieren und wenn nötig nachzustellen.

Die Befestigung des Fahrradträgers am Fahrzeug und die Verschraubungen des Grundträgers sind regelmäßig zu kontrollieren und wenn nötig nachzuziehen.

Werden keine Fahrräder mitgeführt, so sind die Aufnahmeschienen hochzuschwenken und mit einem Befestigungsriemen am Grundträger zu befestigen. Aus Sicherheitsgründen sind dann die Abstandhalter abzunehmen und an geeigneter Stelle im Fahrzeug mitzuführen.

Hinweis für Italienreisende

Für Fahrten nach oder durch Italien müssen alle Fahrzeuge, die durch Sportgerätehalterungen oder Fahrradträger in der Fahrzeugbreite bzw. Fahrzeuglänge verändert worden sind, eine Warntafel am Fahrzeugheck angebracht haben.

Warntafeln (ca. 500 x 500 mm rot/weiße Diagonalestreifen) sind in der Regel an den Grenzübergängen erhältlich.

Wenn diese Warntafel nicht am Fahrzeug angebracht ist, droht ein Verwarnungsgeld von umgerechnet ca. 100,- DM.

Bewahren Sie diese Montageanleitung bei den Service-Unterlagen im Fahrzeug auf.

Irrtum und technische Änderungen vorbehalten.